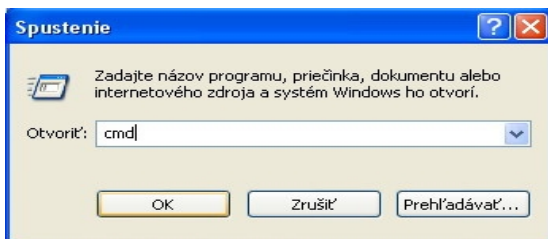


Zistenie MAC adresy sieťového adaptéra LAN vo Windows XP (spôsob 1)

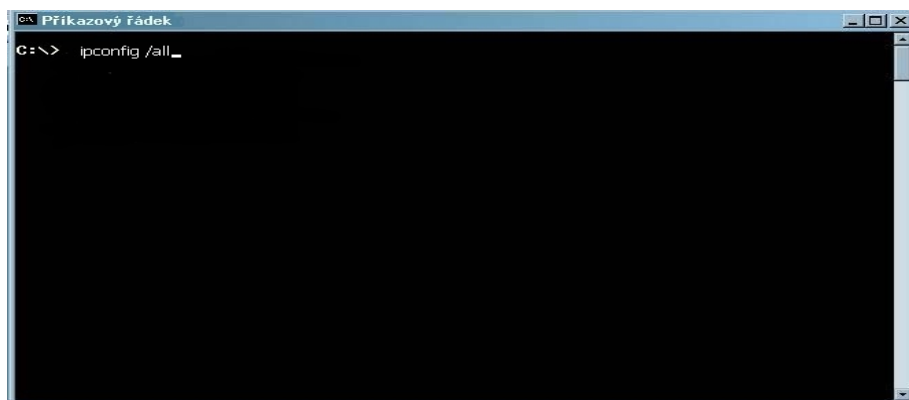
1. Vľavo dole kliknite na ponuku Štart (*angl.ver. Start*) a následne ponuku Spustiť (*angl.ver. Run*)



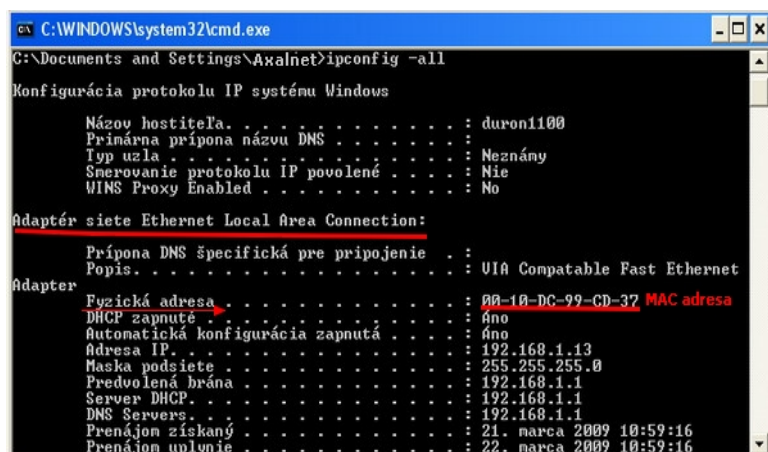
2. Do okna Spustiť (Run) vpište text **cmd** , a stlačíme OK



3. Do príkazového riadku, ktorý sa vám následne otvorí, vpište príkaz: **ipconfig /all**. (prípadne **ipconfig -all**)



4. Adresa MAC (Fyzická adresa) sieťového adaptéru je 12 miestne číslo v hexadecimálnej sústave (na obrázku podčiarknuté červeným a označené MAC adresa).



```
C:\WINDOWS\system32\cmd.exe
C:\Documents and Settings\Axa\inet>ipconfig -all

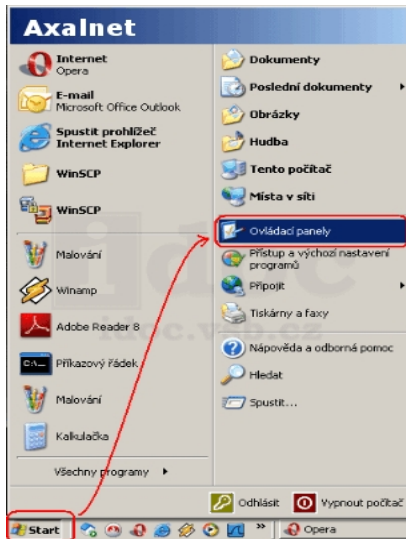
Konfigurácia protokolu IP systému Windows

    Názov hostiteľa. . . . . : duron1100
    Primárna prípona názvu DNS . . . . . :
    Typ uzla . . . . . : Neznámy
    Smerovanie protokolu IP povolené . . . . . : Nie
    WINS Proxy Enabled . . . . . : No

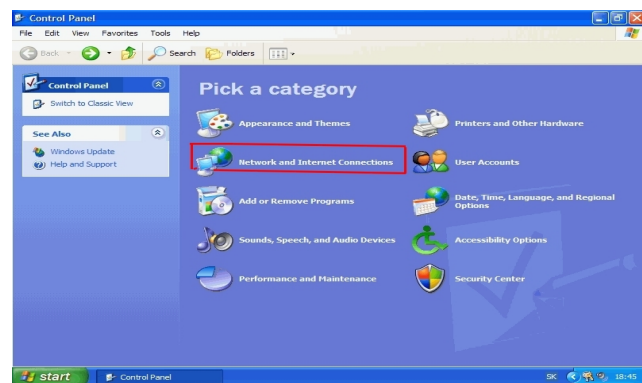
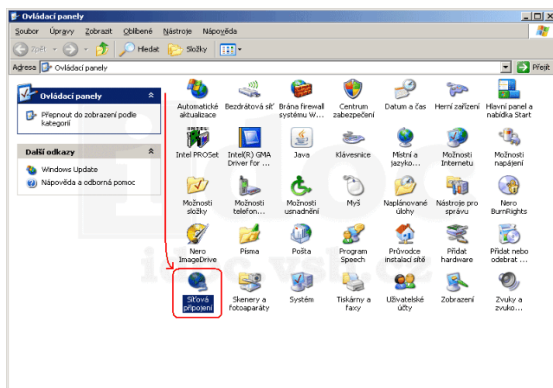
Adaptér siete Ethernet Local Area Connection:
-----
    Prípona DNS špecifická pre pripojenie . . . :
    Popis. . . . . : UIA Compatable Fast Ethernet
Adapter
    Fyzická adresa . . . . . : 00-10-DC-99-CD-37 MAC adresa
    DHCP zapnuté . . . . . : áno
    Automatická konfigurácia zapnutá . . . . . : áno
    Adresa IP. . . . . : 192.168.1.13
    Maska podsiete . . . . . : 255.255.255.0
    Predvolená brána . . . . . : 192.168.1.1
    Server DHCP. . . . . : 192.168.1.1
    DNS Servers. . . . . : 192.168.1.1
    Prenájom získaný . . . . . : 21. marca 2009 10:59:16
    Prenájom uplynie . . . . . : 22. marca 2009 10:59:16
```

Zistenie MAC adresy sieťového adaptéra LAN vo Windows XP (spôsob 2)

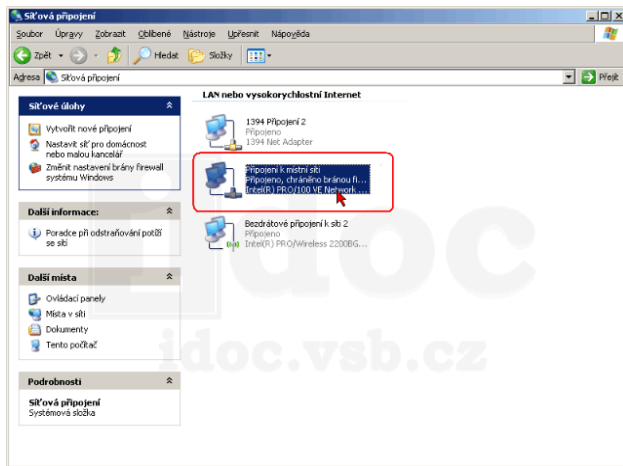
1. Vľavo dole kliknite na ponuku *Štart* a následne ponuku *Ovládací panel* (angl.ver: *Control Panel*)



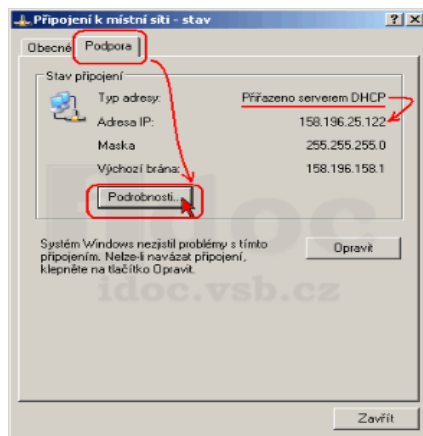
2. Dvojklikom otvorte *Sieťové pripojenia*. (Možné rozdielne zobrazenie okna *Ovládací Panel*)



3. Zo zobrazených sieťových pripojení vyberte dvojklikom ikonku sieťovej karty, ktorej MAC adresu potrebujete zistiť.



4. Na záložce *Podpora* klikněte na tlačítko *Podrobnosti*



5. Adresa MAC (Fyzická adresa) síťového adaptéru je 12 místné číslo v hexadecimální soustavě (na obrázku označená červeným oválným tvarom).

